

Construção modular de um pé nivelador articulado

Aplicação:

Os pés niveladores articulados foram construídos de forma modular. Os componentes podem ser combinados individualmente, de acordo com cada tipo de aplicação. Sendo assim, eles podem ser utilizados tanto em máquinas, instalações como em móveis de escritório.

Construção modular:

Os pés niveladores articulados são compostos por dois componentes: por uma base e por um fuso roscado ou uma cabeça esférica. Cada base pode ser combinada com qualquer um dos fusos roscados ou cabeças esféricas (veja Fig. 1).

Montagem:

Insira a esfera do fuso roscado ou a cabeça esférica verticalmente na base dos pés niveladores com a ajuda de um martelo de cabeça macia. Ambos os furos de fixação (fechados) situados na base dos pés niveladores podem ser abertos facilmente com uma punção, permitindo assim uma fixação da base no solo.

Altura do pé nivelador articulado:

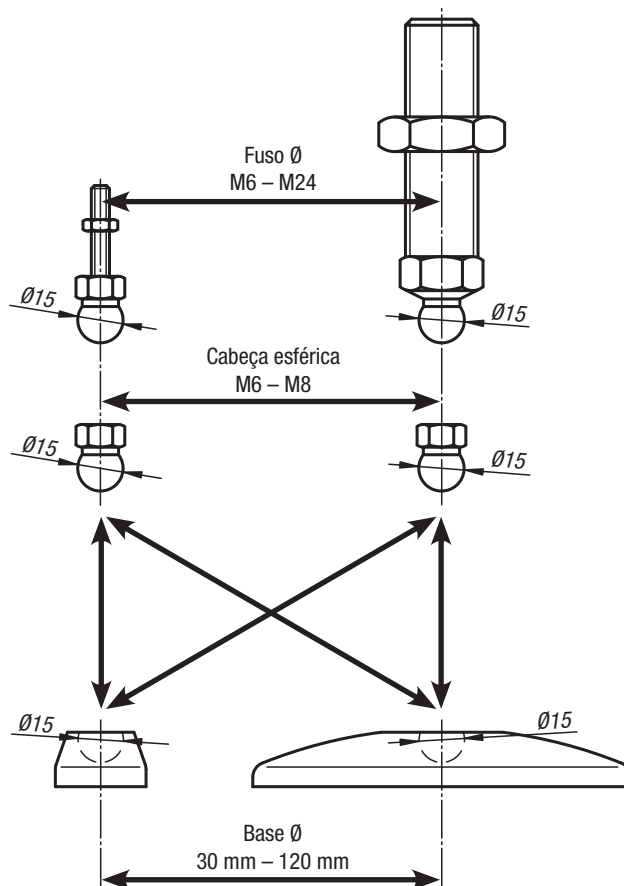
Os pés niveladores articulados possuem sempre uma altura mínima de $H = 22,5$ mm (veja Fig. 2), independentemente do tamanho da base, do furo roscado ou da cabeça esférica. Na montagem com o fuso roscado, a altura total do pé nivelador será então calculada através do comprimento do fuso roscado (L) + altura do sextavado ($L1$) + $22,5$ mm. (Altura total do pé nivelador articulado = $L + L1 + 22,5$ mm).

Na montagem com a cabeça esférica desaparece o comprimento L .

Indicação para encomenda:

Caso a base para pés niveladores articulados e o fuso roscado ou a cabeça esférica devam ser fornecidos montados, favor indicar o código do artigo da base e do fuso ou da cabeça esférica, adicionando a denominação „montado“ (veja exemplo de encomenda na página dos produtos correspondentes).

Fig. 1



Ângulo de inclinação do fuso roscado:
ou da Cabeça esférica:

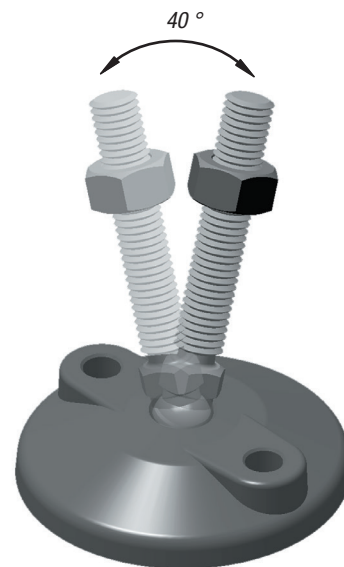


Fig. 2

